



TEOS
MANAGE

Erwecken Sie Ihren Workplace zum Leben

Erweiterte Workplace- Management-Software

Mit TEOS Manage, der Workplace-Management-Plattform von Sony, können Sie Ihren Arbeitsbereich intelligenter und produktiver gestalten. Mit der Plattform erhalten AV/IT-, Gebäude- und Kommunikationsmanager umfassende Steuerungsoptionen für Geräte, Signage und Inhalte am gesamten Arbeitsplatz – von Konferenzräumen bis hin zu Empfangsbereichen. Und wenn sich Ihre Anforderungen ändern, können Sie ganz einfach weitere Lösungen hinzufügen, darunter TEOS Book, TEOS Reception und TEOS Mobile.

So ermöglichen Sie einfaches und dennoch systematisches Arbeiten, mehr Collaboration im Team und eine intuitive Verwaltung von Räumlichkeiten und Ressourcen.

TEM-SRV250



SONY

Schlüsselfunktionen

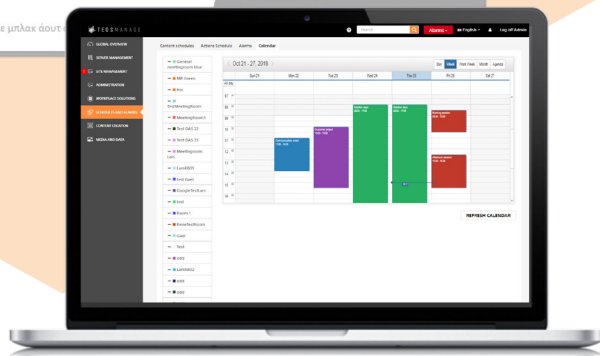
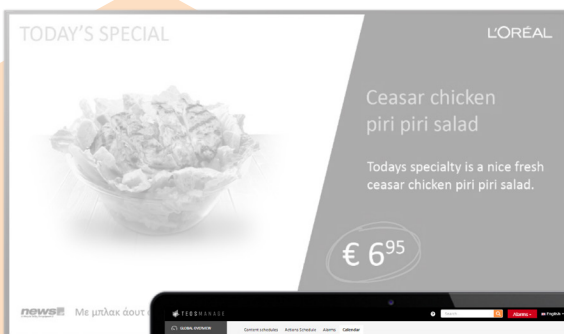
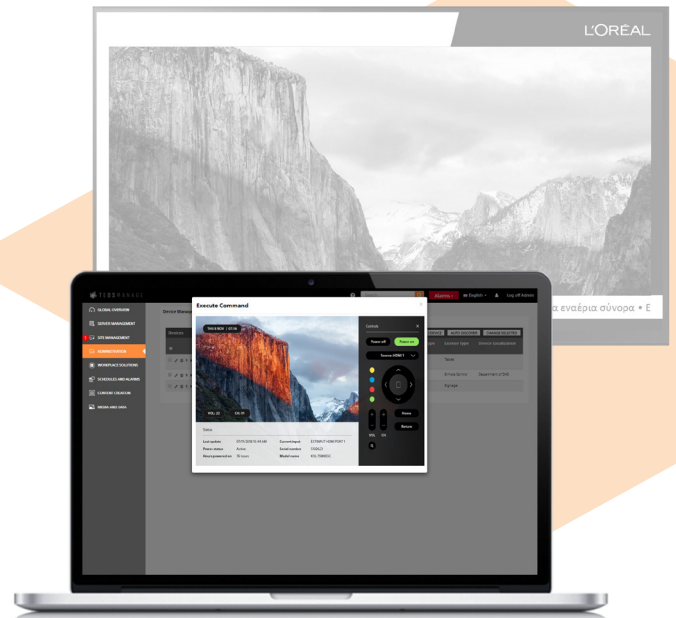
Mit TEOS Manage können Unternehmen ihren Arbeitsplatz so umgestalten, dass die Geräteverwaltung und die Raumnutzung optimiert, die Energiekosten gesenkt, die Kommunikation gezielt gestaltet und die Produktivität der Mitarbeiter gesteigert wird.

Es ist eine der dynamischsten Lösungen für das Workspace Management.



Vollständige Kontrolle über Geräte

- Schlankes Design der Benutzeroberfläche für ein intuitives Benutzererlebnis
- Steuern Sie vernetzte Geräte mit der Universalfernbedienung und übertragen Sie erweiterte Einstellungskonfigurationen mit nur einem Klick.
- Live-Anzeige des Gerätestatus und von Signage-Inhalten
- Einfache Verwaltung: Gruppieren Sie Geräte nach Standort – Gebäude, Stockwerk oder Ort
- Aktualisieren Sie Firmware und Android-Anwendungen aus der Ferne



Reservieren Sie Geräte und planen Sie Content-Playouts

- Legen Sie Ein- und Ausschaltzeiten für jedes Gerät fest
- Umweltfreundliche Verwaltung – Sparen Sie Strom, wenn Geräte nicht verwendet werden
- Planen Sie, wann Signage-Inhalte auf Geräte übertragen werden sollen
- Stellen Sie sicher, dass die richtigen Inhalte auf dem richtigen Bildschirm zur richtigen Zeit angezeigt werden.



Eine Gesamtansicht der Workplace-Daten

- Erfasste Daten von Geräten und Räumen
- Erweiterte Analytik in einer Dashboard-Oberfläche
- Filtern Sie Daten nach Zeiträumen oder Standort
- Nutzen Sie Erkenntnisse, um klügere Entscheidungen zu treffen
- Sicherheit und Einhaltung von Datenschutzbestimmungen



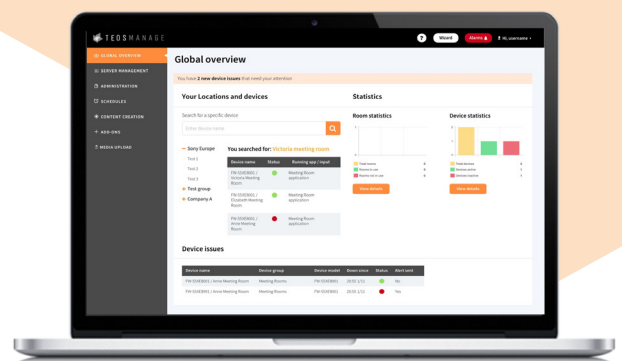
Erkennen Sie Probleme rechtzeitig und senden Sie Notfallalarme

- Erhalten Sie Warnmeldungen, wenn ein Gerät nicht ordnungsgemäß funktioniert
- Proaktive Behebung von Problemen im Voraus
- Senden Sie dringende Warnmeldungen an verbundene Geräte, wie z. B. Evakuierungspläne



Skalierbar und kostengünstig

- Bereitstellung in der Cloud oder vor Ort
- Skalierbare Lizenzierungsoptionen für Lösungen
- Umfassende Gerätekompatibilität, wie z. B. Displays von Sony, LG, Samsung und Philips, PjLink-Projektoren und Tablets. Weitere Drittanbieter-Marken auf Anfrage
- Einfache Installation und Wartung mit Konfigurationsfunktionen aus der Ferne



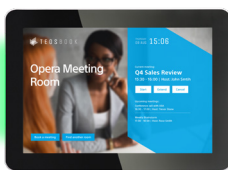
Add-Ons für die Lösung

Mit TEOS Manage können Sie nicht nur alle Anzeigergeräte und Inhalte umfassend steuern. Sie können zudem Ihre Arbeitsweise mit unseren weiteren Unternehmenslösungen für Arbeitsbereiche revolutionieren, die über TEOS Manage betrieben werden.



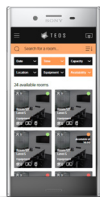
TEOS Signage

Erstellen Sie farbenfrohes, auffälliges und berührungsempfindliches Digital Signage, das Sie an die vernetzten Bildschirme senden können.



TEOS Book

Eine Komplettlösung für die Raumbuchung, mit der Sie Zeit sparen, doppelte Buchungen vermeiden und die Nutzung von Konferenzräumen optimieren können.



TEOS Mobile

Eine mobile Anwendung zur Verwaltung von Meetings von jedem beliebigen Ort aus. Verbindet nicht nur die Raumbuchung, sondern auch die Raumsteuerung und Spiegelung, ohne dass ein Firmennetzwerk erforderlich ist.



TEOS Reception

Heißen Sie jeden Gast bei der Anmeldung effizient und professionell willkommen. Der Gastgeber wird automatisch per E-Mail oder SMS benachrichtigt.



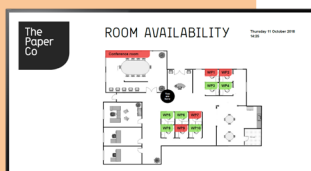
TEOS Room Control

Steuern Sie verbundene Konferenzraumgeräte über eine anpassbare Oberfläche, die sich in professionelle Tablets integrieren lässt.



TEOS-Survey

Holen Sie mit einer vollständig anpassbaren Umfragelösung Feedback von Mitarbeitern und Gästen ein. Live-Umfrageergebnisse werden in TEOS Manage angezeigt.



TEOS-Orientierungshilfe

Finden Sie Ihren Konferenzraum und orientieren Sie sich mühelos im Gebäude. Sehen Sie, welche Zimmer verfügbar und welche gebucht sind.

Service-Lizenzen

	PS.TEM.1 (Standard)	PSP. TEM100.1X	PSP. TEM100.2X	PSP. TEM100.4X	PSP.CET. ENG-DAY.1	PSP.CET. ENG-DAY.T1	PSP.CET. REMOTE.2	PSP.CET. CUSTOM.1
PrimeSupport	Pro	Elite	Elite	Elite	Auf Anfrage	Auf Anfrage	Auf Anfrage	Auf Anfrage
Beschreibung	Standard-Abdeckung, 1 Jahr	Verlängerung des Schutzes um 1 Jahr	Verlängerung des Schutzes um 2 Jahre	Verlängerung des Schutzes um 4 Jahre	Eintägiger technischer Support	Eintägiger technischer Support + Anfahrt	Technischer Support aus der Ferne für 2 Stunden	Kundenspezifische Entwicklung durch leitenden Techniker
Dauer	1 Jahr	2 Jahre	3 Jahre	5 Jahre	1 Tag (8 Stunden)	1 Tag (8 Stunden)	2 Stunden	1 Tag (8 Stunden)
PrimeSupport-Helpdesk	✓	✓	✓	✓				
Software-Downloads und neue Funktionen	✓	✓	✓	✓				
Remote-Support	✓	✓	✓	✓	✓	✓	✓	
Schulung vor Ort					✓	✓		
Installation und Konfiguration vor Ort					✓	✓	Ja, aber aus der Ferne	
Support vor Ort					✓	✓		
Benutzerdefinierte Entwicklung								✓
Anforderungen	1/Gerät	1/Gerät	1/Gerät	1/Gerät	1/Standort	1/Standort	1/Standort	1/Standort

Kundenspezifische Services

Maßgeschneiderte Inhalte

PSP.CET.REMOTE.2

Wenn Sie noch nicht über die Mittel verfügen, um qualitativ hochwertige Inhalte zu erstellen, können wir das für Sie übernehmen. Unser Team von Autoren und Designern unterstützt Sie dabei, Ihre Botschaft so effektiv wie möglich zu vermitteln.

Funktionsentwicklung

PSP.CET.CUSTOM.1

Jede Arbeitsumgebung ist einzigartig. Bei Sony können wir maßgeschneiderte Funktionen und Workflows für Ihre Umgebung erstellen, wie wir das bereits für ABUS (*benutzerdefinierte Besucheranmeldung*), Bondalti (*erweiterte interaktive Warmmeldungen mithilfe chemischer Werte*) und Cap Gemini (*automatische Beschilderung, durch die 45 Minuten pro Tag bei der Aktualisierung von Inhalten eingespart werden*) getan haben.

The collage illustrates various customer-specific services. It features the University of Science logo, a wind turbine, a weather forecast for London (Thursday 11 October 2018, Mostly sunny, 18°C), a CNN news snippet about painting sets, a paper crane, a calendar of events for 'The Paper Co' (17th, 18th, 22nd, 26th October), and a 3D floor plan of a conference room with numbered zones (1-6) for different functions like conference room, hot desks, meeting pods, and presentation hall.

Technische Daten

Technische Anforderungen	Vor Ort/Cloud	Ja/Ja
	Vor Ort (Mindestanforderungen)	Mind. Windows Server 2012R2/16 GB
Benutzer	Anzahl der Benutzer	Keine Einschränkung
	Datenbankkompatibilität	Active Directory
	Rechteverwaltung	Vollständige Anpassung des Zugriffs nach Größe, Gerät und Inhalt
	Active Directory-Kompatibilität	Ja
Gebäudemanagement	Anzahl der Standorte/Räume/Bereichen	Keine Einschränkung
	Erweiterte Analysefunktionen	Ja
	Warnungen	Ja
Geräteverwaltung	Fernsteuerung und Überwachung	Ja – IP-Steuerung ist möglich
	Fernplanung	Ja
	Firmware-Update per Fernzugriff	Ja*
	Installation/Aktualisierung von Android-Anwendungen für die Fernsteuerung	Ja*
	Kompatibilität mit Geräten von Sony	BRAVIA Professional, Projektoren, Tablets**
	Kompatibilität mit anderen Displays	Ja – Samsung SSSP2 oder höher, LG (SNMP), Philips (IP Control), NECTOUCH***
	Kompatible Projektoren	Ja – PJLink-IP-Protokoll: Epson, NEC, Panasonic, Optoma, usw.***
	Kompatibilität mit weiteren Geräten	Ja – Drucker, Barco Clickshare, usw.***
Empfang	Lösung für die Besucheranmeldung	Ja (TEOS Reception)
	Benachrichtigungen	Ja – SMS und E-Mail
	Druck von Namensschildern	Ja****
	Analyse	Ja
Konferenzraum	Raumbuchungslösung	Ja – TEOS Book
	Raumsteuerungslösung	Ja – TEOS Room Control
	Drahtlose Lösung zur Spiegelung	Ja – TEOS Connect
	Kompatibilität mit Kalendern	Ja – Google Kalender, Microsoft Exchange, Office 365, TEOS Kalender, Scientia, Celcat
	Kompatibel mit Mobiltelefonen	Ja – iOS, Android
	Kompatibilität mit RFID/NFC-Ausweisen	Ja
	Anpassbarer Hintergrund	Ja
	Abschließbare gesicherte Schnittstelle	Ja
Digital Signage	Signage-Lösung	Ja – TEOS Signage
	Umfragelösung	Ja – TEOS Survey
	Inhalterstellung	Ja – einfach und erweitert
	Inhaltsplanung	Ja*****
	Wichtigste Funktionen	Vorlagen-Design, Facebook, Instagram, Twitter, YouTube, Websites, interaktive Inhalte, PowerPoint, Streaming, Wetterberichte, RSS-Feeds, und vieles mehr.
	Live-Screenshots/Proof of Play	Ja/Ja
	Notfallmeldungen	Ja
	Externe Datenintegration	Ja
	Standard-Signage per E-Mail	Ja
	Interaktivität/Touch-Kompatibilität	Ja
Lizenzen	TEM-SRV250	TEOS Manage-Software
	TEM-CO10	Lizenz für die Nutzung der einfachen Steuerung (1 pro Gerät erforderlich)
	TEM-MR10	Lizenz für die Nutzung von Konferenzräumen (1 pro Gerät erforderlich)
	TEM-TA10	Lizenz für die Nutzung von Tablets (1 pro Gerät erforderlich)
	TEM-DS10	Lizenz für die Nutzung von Signage (1 pro Gerät erforderlich)
	TEM-UL10	Lizenz für mobile Zimmerbuchung (Mehrplatzlizenz pro Benutzer)
Garantie	Standardgarantie	1 Jahr für Support und Firmware-Updates mit neuen Funktionen
	Erweiterungen (eine pro Gerät erforderlich)	PSP.TEM100.1X, 1 Jahr zusätzlich
		PSP.TEM100.2X, 2 Jahre zusätzlich
		PSP.TEM100.4X, 4 Jahre zusätzlich
Serviceoptionen	Zusätzliche Service-Optionen finden Sie auf Seite 4	

* Nur Android-Geräte von Sony

** Tablets für TEOS: TEB-7DSQPM, TEB-10DSQPL, TEB-10SLB, TEB-15DSKP, TEB-22D

*** Wenden Sie sich an Ihren Ansprechpartner von Sony, um eine genaue Liste mit kompatiblen Geräten zu erhalten

**** Liste der kompatiblen Drucker auf Anfrage erhältlich

***** Für Android-Geräte anderer Hersteller ist TEP-TXS erforderlich

Lösungszubehör

Mit unserer breiten Palette an Zubehör, das mit TEOS kompatibel ist, erwecken Sie Ihre Einrichtung zum Leben.

BRAVIA 4K Professional-Displays

BZ35-Serie | XG8-Serie
AG8-/AG9-Serie | ZG9-Serie
XG7-Serie | WG6-Serie

Mit unseren überragenden Displays, die für all Ihre professionellen Anforderungen entwickelt wurden, bringen Sie die unglaubliche Tiefe und Qualität von 4K in Ihr Unternehmen. Erhältlich in Display-Größen von 32" bis 98".



Tablets für TEOS

TEB-7DQSPM | TEB-10DSQPL
TEB-10SLB | TEB-15DSKP
TEB-22DSK

Diese hochleistungsfähigen Android-Tablets sind eine stilvolle Ergänzung für jeden Konferenzraum. Jedes Tablet verfügt über einen leistungsstarken Prozessor sowie einen topaktuellen, reaktionsschnellen Touchscreen und ist in verschiedenen Größen erhältlich (7", 10", 15", 22").



Player für TEOS

TEP-TX5

Integrieren Sie den kompakten 4K-Android-Player mit jedem beliebigen Gerät im Netzwerk und nutzen Sie das gesamte Spektrum der TEOS-Workspace-Lösungen.



RFID-Kartenlesegerät

TEB-RFID

Mit dem RFID-Kartenlesegerät können Sie Identifizierung und Zugangskontrolle vereinfachen. Mit einer einfachen Wischgeste werden sofort Informationen von einem beliebigen NFC-Tag oder einer Karte verarbeitet.



Überreicht durch:

Eine vollständige Übersicht über alle Funktionen finden Sie unter pro.sony

© 2018 Sony Corporation. Alle Rechte vorbehalten. Dieses Dokument darf ohne schriftliche Genehmigung weder ganz noch auszugsweise reproduziert werden. Funktionen und Spezifikationen können ohne vorherige Ankündigung geändert werden. Alle nicht metrischen Maße und Gewichte verstehen sich als Näherungswerte. „Sony“ und „BRAVIA“ sind eingetragene Marken bzw. Marken der Sony Corporation. Alle anderen Marken sind Eigentum der jeweiligen Unternehmen.

Sony gehört zu den führenden Herstellern von AV/IT-Lösungen für verschiedene Bereiche wie Medien und Broadcast, Video Security, Medizintechnik, Digital kino und Displays. Sony bietet Produkte, Systeme und Dienstleistungen zur Erstellung, Bearbeitung und Distribution digitaler AV-Inhalte an, die für die Kunden und ihre Unternehmen ein großes Wertschöpfungspotenzial bereithalten. Dank 25 Jahren Erfahrung bei der Entwicklung innovativer, marktführender Produkte liefert Sony seinen Kunden höchste Qualität zu einem hervorragenden Preis-Leistungs-Verhältnis. In Zusammenarbeit mit etablierten Technologie-Partnern liefert Sony seinen Kunden maßgeschneiderte Komplettlösungen, um sie beim Erreichen ihrer Geschäftsziele zu unterstützen. Weitere Informationen finden Sie unter www.pro.sony.eu

Folgen Sie uns auf Twitter: [@sonydisplays](https://twitter.com/sonydisplays) | twitter.com/sonydisplays

SONY

